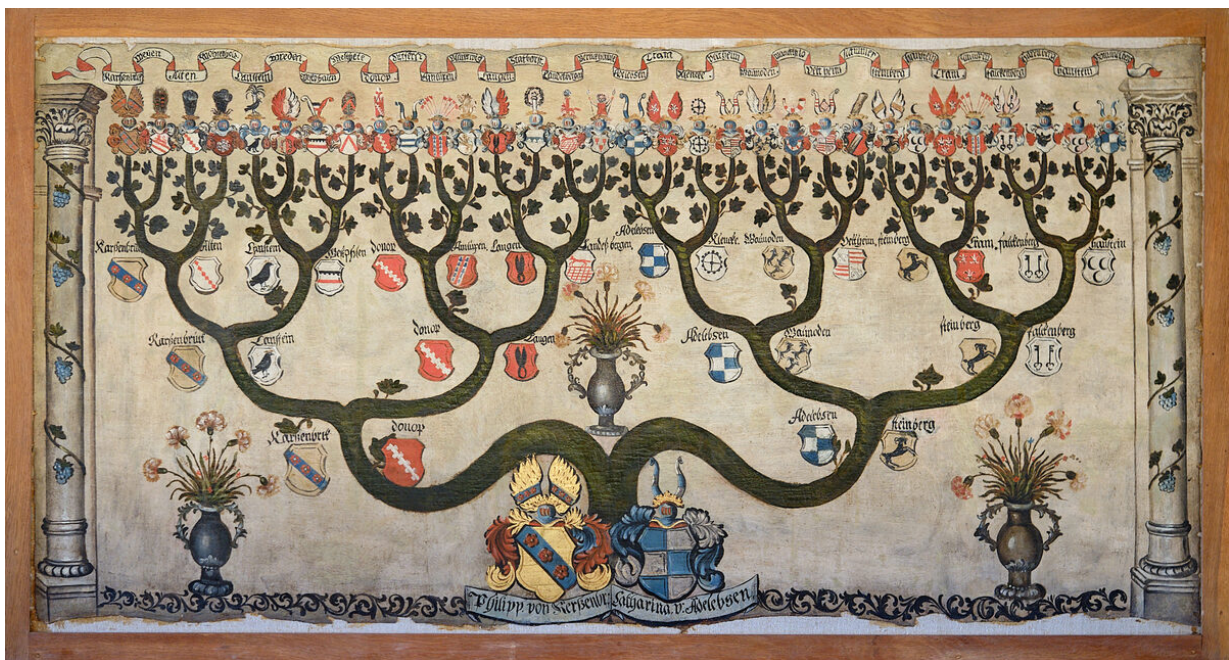


# Ahnentafel des Philipp von Kerksenbrock und der Catharina von Adelebsen (ca. 1625)

## Kurzbeschreibung

Dieser Stammbaum zeigt den Zusammenschluss zweier deutscher Adelsfamilien in der Mitte des siebzehnten Jahrhunderts. Jeder Vorfahre ist mit seinem Wappenschild abgebildet, was zeigt, welches Gewicht der adeligen Abstammung bei der Konstruktion der Familienidentität beigemessen wurde. Das „Deutsche“ erscheint insofern, als diese Adelslinien aus deutschen Territorien stammen. Solche Ahnendarstellungen waren wichtige Mittel, mit denen sich der deutsche Adel als Gruppe profilierte.

## Quelle



Quelle: Vorfahrentafel des Philipp von Kerksenbrock († 1668) und der Catharina von Adelebsen († 1653), um 1625. Fotografie: © Dedo von Kerksenbrock-Krosigk. Veröffentlichung bitte nur mit Genehmigung des Fotografen. Dank an Dedo von Krosigk und Anke Hufschmidt für den Hinweis auf die Bildquelle und für die Bereitstellung der Fotografie.

Siehe auch: Anke Hufschmidt, *Adlige Frauen im Weserraum zwischen 1570 und 1700. Status, Rollen, Lebenspraxis*. Münster 2001 (= Veröffentlichungen der Historischen Kommission für Westfalen XXII, A XV).

Empfohlene Zitation: Ahnentafel des Philipp von Kerksenbrock und der Catharina von Adelebsen (ca. 1625), veröffentlicht in: German History Intersections,

<<https://germanhistory-intersections.org/de/deutschsein/ghis:image-255>> [24.04.2024].